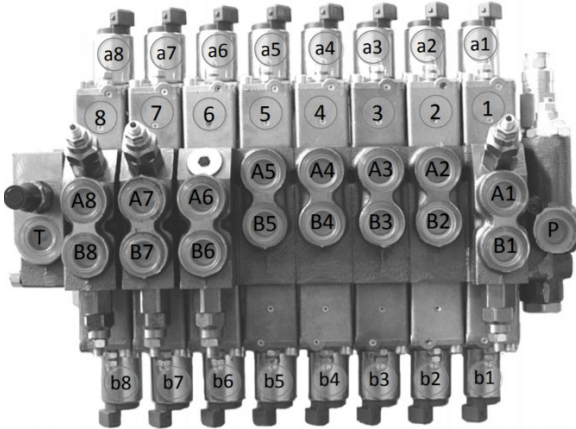


8-karainen metsäkuormainventtiili

FM980657 ja FM980860



Lohko 1

Kääntö vasempaan	portti A1	kela a1	liitin V4
Kääntö oikealle	portti B1	kela b1	liitin V3

Lohko 2

Rotaattori vasempaan	portti A2	kela a2	liitin O3
Rotaattori oikealle	portti B2	kela b2	liitin O4

Lohko 3

Koura kiinni	portti A3	kela a3	liitin OC
Koura auki	portti B3	kela b3	liitin OD

Lohko 4

Vasen tukijalka alas	portti A4	kela a4	liitin VA
Vasen tukijalka ylös	portti B4	kela b4	liitin VB

Lohko 5

Oikea tukijalka alas	portti A5	kela a5	liitin OB
Oikea tukijalka ylös	portti B5	kela b5	liitin OA

Lohko 6

Puominjatke ulos	portti A6	kela a6	liitin VC
Puominjatke sisään	portti B6	kela b6	liitin VD

Lohko 7

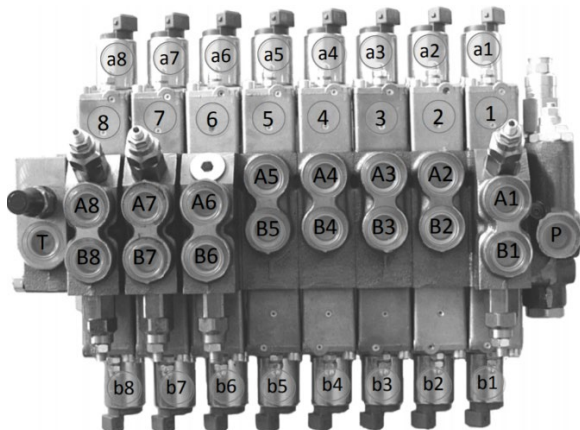
Pääpuomin nosto	portti A7	kela a7	liitin O2
Pääpuomin lasku	portti B7	kela b7	liitin O1

Lohko 8

Puomin taitto ylös	portti A8	kela a8	liitin V2
Puomin taitto alas	portti B8	kela b8	liitin V1

BC60/8 ELEKTRISKA STYRVENTIL TILL SKOGSKRAN

FM980657 ja FM980860



Sektion 1

Sväng till vänster	Port A1	Elspole a1	Kontakt V4
Sväng till höger	Port B1	Elspole b1	Kontakt V3

Sektion 2

Rotatorn vänster	Port A2	Elspole a2	Kontakt O3
Rotatorn höger	Port B2	Elspole b2	Kontakt O4

Sektion 3

Gripen stängs	Port A3	Elspole a3	Kontakt OC
Gripen öppnas	Port B3	Elspole b3	Kontakt OD

Sektion 4

Vänster stödben ner	Port A4	Elspole a4	Kontakt VA
Vänster stödben upp	Port B4	Elspole b4	Kontakt VB

Sektion 5

Höger stödben ner	Port A5	Elspole a5	Kontakt OB
Höger stödben upp	Port B5	Elspole b5	Kontakt OA

Sektion 6

Bomförlängningen in	Port A6	Elspole a6	Kontakt VC
Bomförlängningen ut	Port B6	Elspole b6	Kontakt VD

Sektion 7

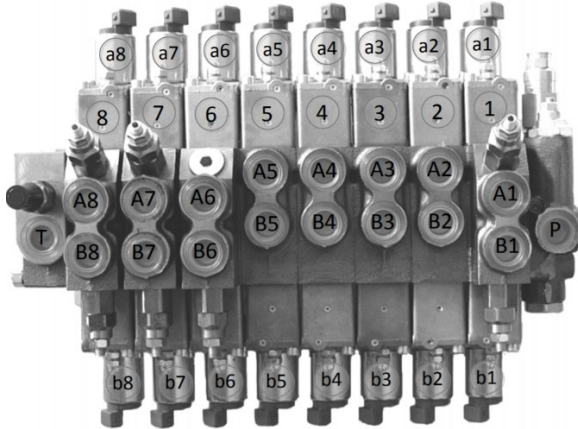
Huvudbommen upp	Port A7	Elspole a7	Kontakt O2
Huvudbommen ner	Port B7	Elspole b7	Kontakt O1

Sektion 8

Lillbommen upp	Portii A8	Elspole a8	Kontakt V2
Lillbommen ner	Port B8	Elspole b8	Kontakt V1

BC60/8 ELECTRIC-CONTROL VALVE TO FOREST CRANE

FM980657 ja FM980860



Section 1

Swing to the left	Port A1	Inductor a1	Connector V4
Swing to the right	Port B1	Inductor b1	Connector V3

Section 2

Rotator counterclockwise	Port A2	Inductor a2	Connector O3
Rotator clockwise	Port B2	Inductor b2	Connector O4

Section 3

Grapple close	Port A3	Inductor a3	Connector OC
Grapple open	Port B3	Inductor b3	Connector OD

Section 4

Le stabilator down	Port A4	Inductor a4	Connector VA
Le stabilator up	Port B4	Inductor b4	Connector VB

Section 5

Right stabilator down	Port A5	Inductor a5	Connector OB
Right stabilator up	Port B5	Inductor b5	Connector OA

Section 6

Extension tube in	Port A6	Inductor a6	Connector VC
Extension tube out	Port B6	Inductor b6	Connector VD

Section 7

Main boom up	Port A7	Inductor a7	Connector O2
Main boom down	Port B7	Inductor b7	Connector O1

Section 8

Second boom up	Port A8	Inductor a8	Connector V2
Second boom down	Port B8	Inductor b8	Connector V1