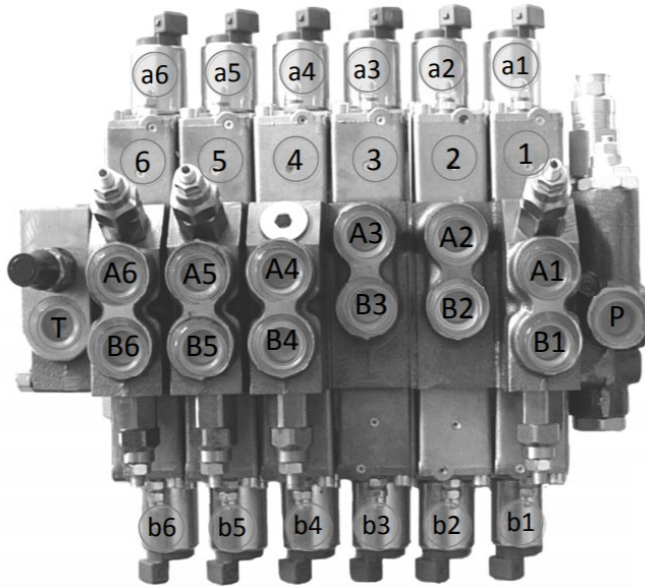


## 6-karainen metsäkuormainventtiili

FM980862 ja FM980861



### Lohko 1

Kääntö vasempaan	portti A1	kela a1	liitin V4
Kääntö oikealle	portti B1	kela b1	liitin V3

### Lohko 2

Rotaattori vasempaan	portti A2	kela a2	liitin O3
Rotaattori oikealle	portti B2	kela b2	liitin O4

### Lohko 3

Koura kiinni	portti A3	kela a3	liitin OC
Koura auki	portti B3	kela b3	liitin OD

### Lohko 4

Puominjatke ulos	portti A4	kela a4	liitin VC
Puominjatke sisään	portti B4	kela b4	liitin VD

### Lohko 5

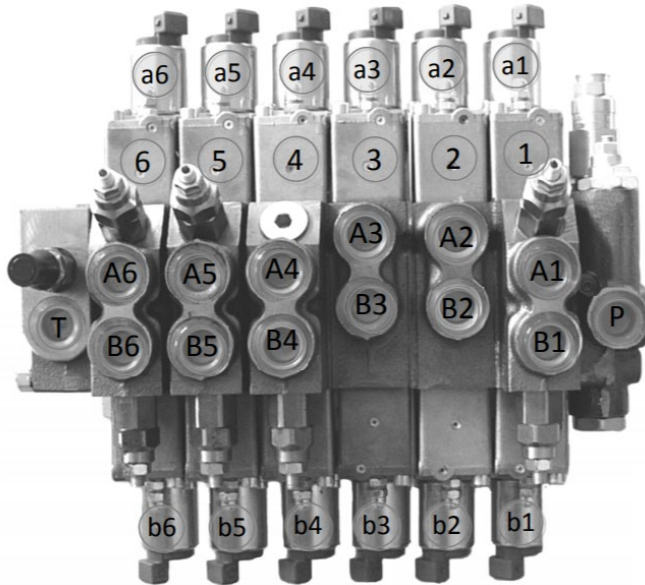
Pääpuomin nosto	portti A5	kela a5	liitin O2
Pääpuomin lasku	portti B5	kela b5	liitin O1

### Lohko 6

Puomin taitto ylös	portti A6	kela a6	liitin V2
Puomin taitto alas	portti B6	kela b6	liitin V1

## BC60/6 ELEKTRISKA STYRVENTIL TILL SKOGSKRAN

FM980862 och FM980861



### Sektion 1

Sväng till vänster	Port A1	Elspole a1	Kontakt V4
Sväng till höger	Port B1	Elspole b1	Kontakt V3

### Sektion 2

Rotatorn vänster	Port A2	Elspole a2	Kontakt H3
Rotatorn höger	Port B2	Elspole b2	Kontakt H4

### Sektion 3

Gripen stängs	Port A3	Elspole a3	Kontakt HC
Gripen öppnas	Port B3	Elspole b3	Kontakt HD

### Sektion 4

Bomförlängningen in	Port A4	Elspole a4	Kontakt VC
Bomförlängningen ut	Port B4	Elspole b4	Kontakt VD

### Sektion 5

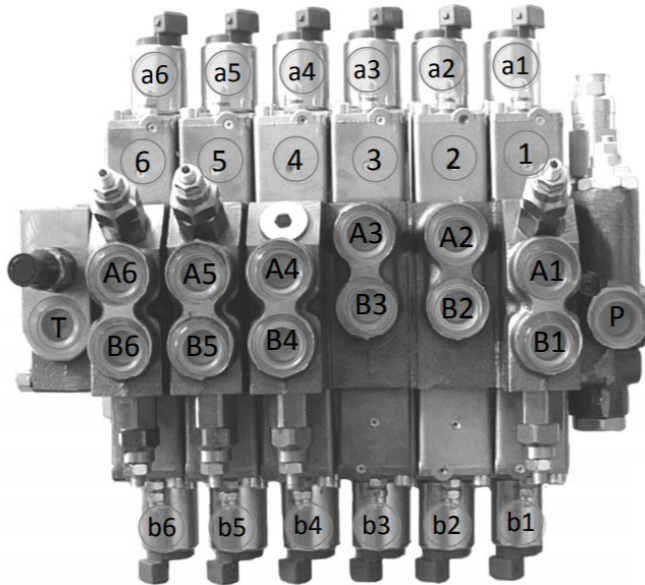
Huvudbommen upp	Port A5	Elspole a5	Kontakt H2
Huvudbommen ner	Port B5	Elspole b5	Kontakt H1

### Sektion 6

Lillbommen upp	Port A6	Elspole a6	Kontakt V2
Lillbommen ner	Port B6	Elspole b6	Kontakt V1

BC60/6 ELECTRIC-CONTROL VALVE TO FOREST CRANE

FM980862 and FM980861



Section 1

Swing to the left	Port A1	Inductor a1	Connector V4
Swing to the right	Port B1	Inductor b1	Connector V3

Section 2

Rotator counterclockwise	Port A2	Inductor a2	Connector H3
Rotator clockwise:	Port B2	Inductor b2	Connector H4

Section 3

Grapple close	Port A3	Inductor a3	Connector HC
Grapple open	Port B3	Inductor b3	Connector HD

Section 4

Extension tube in	Port A4	Inductor a4	Connector VC
Extension tube out	Port B4	Inductor b4	Connector VD

Section 5

Main boom up	Port A5	Inductor a5	Connector H2
Main boom down	Port B5	Inductor b5	Connector H1

Section 6

Second boom up	Port A6	Inductor a6	Connector V2
Second boom down	Port B6	Inductor b6	Connector V1