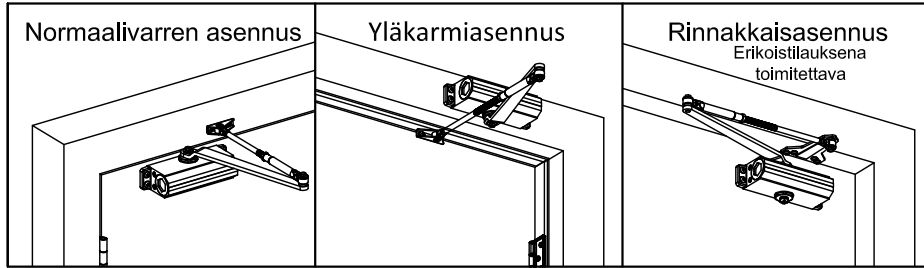


OVIPUMPPU

603 asennus

Asennusohjeet



OVIPUMPUN SÄÄTÄMINEN

SULKEUTUMISEN KESTO

Huom.! Sulkeutumista ("KIINNI" ja "LUKKOON") kontrolloidaan kahden(2) erillisen nopeudensäätöventtiilin avulla. Säädä ensin SULKEUTUMISEN nopeus ja vasta sen jälkeen LUKITUKSEN nopeus.

1 "SULKEUTUMISEN" nopeutta säädetään pyöräyttämällä nopeudensäätöventtiiliä täysiä kierroksia.

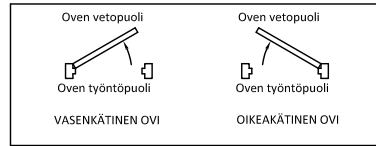
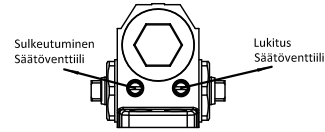
- Käännä nopeudensäätöventtiiliä MYÖTÄPÄIVÄÄN, niin sulkeutuminen on HITAAMPAA.
- Käännä nopeudensäätöventtiiliä VASTAPÄIVÄÄN, niin sulkeutuminen on NOPEAMPAA.

2 "LUKITUKSEN" nopeutta säädetään pyöräyttämällä nopeuden säätöventtiiliä täysiä kierroksia.

- Kierrä nopeudensäätöruuvia MYÖTÄPÄIVÄÄN, niin lukitus on HITAAMPAA.
- Kierrä nopeudensäätöruuvia VASTAPÄIVÄÄN, niin lukitus on NOPEAMPAA.

VAROITUS!

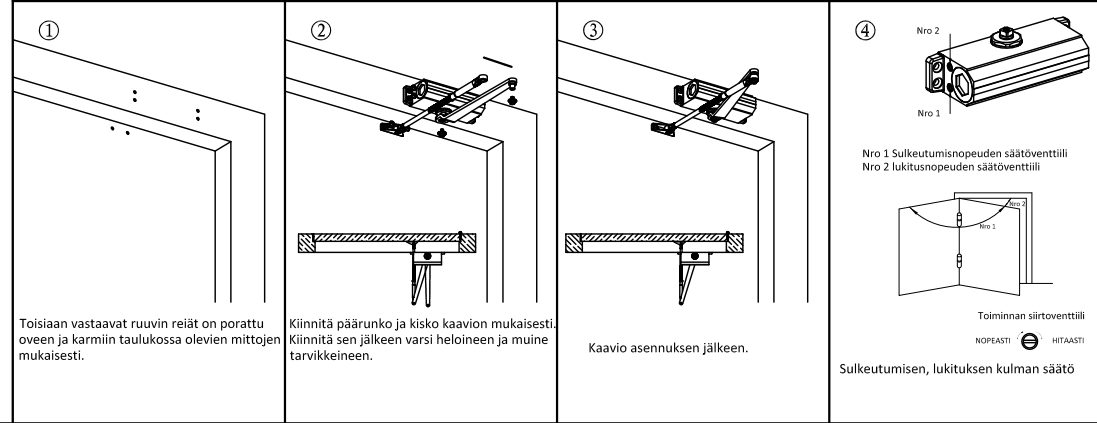
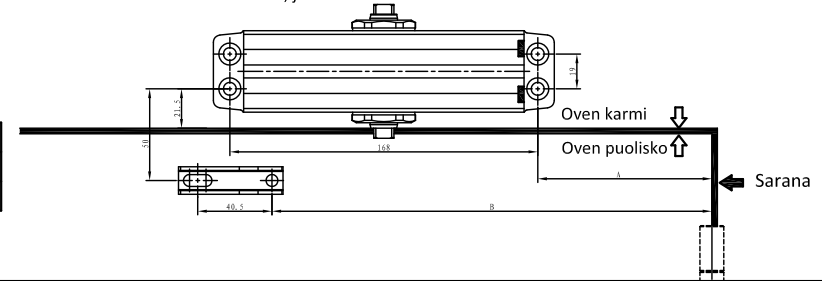
Älä käännä nopeudensäätöventtiiliä enempää kuin kaksi (2) täyskierrosta vastapäivään sen tehdasasetuksesta, koska silloin kaksi nopeudensäätöventtiiliä voi irrota ovipumpun rungosta. Tämä aiheuttaisi nestevuodon ja laitteen rikkoutumisen.



YLÄKARMIIN (TYÖNTÖPUOLI) ASENNETTAVAN VARREN asennusohjeet

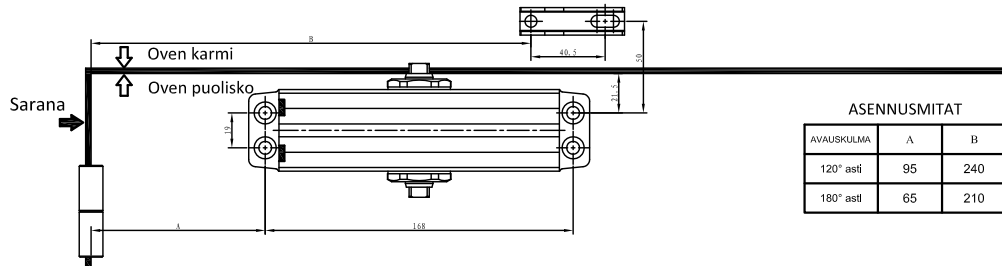
Tämä kaavio näyttää yläkarmiin asennettavan varren asennukset oviin, joiden avauskulma on enintään 180°.

ASENNUSMITAT		
AVAUSKULMA	A	B
120° asti	110	255
180° asti	80	225

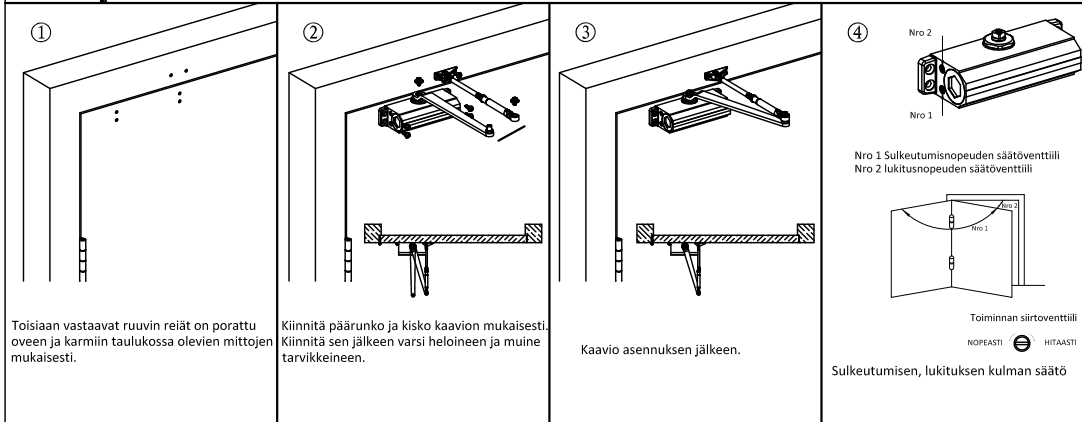


NORMAALIVARREN (VETOPUOLI) asennusohjeet

Tämä kaavio näyttää normaalivarren asennukset oviin, joiden avauskulma on enintään 180°.

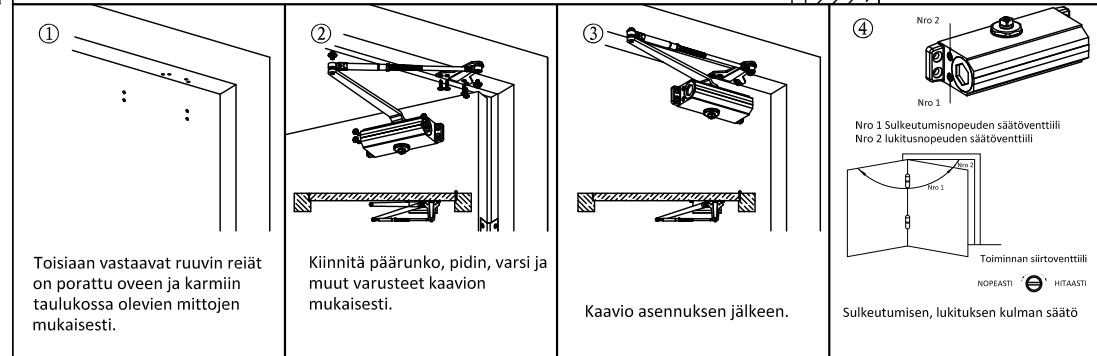
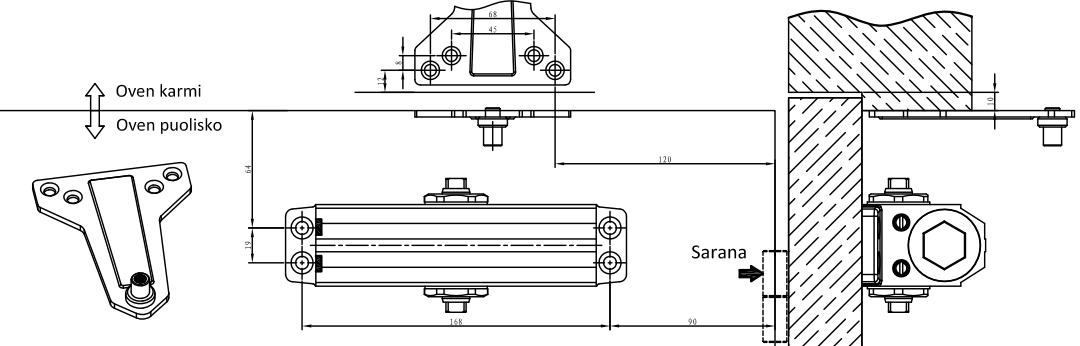


ASENNUSMITAT		
AVAUSKULMA	A	B
120° asti	95	240
180° asti	65	210



KARMIN KANSSA SAMANSUUNTAISEN VARREN (TYÖNTÖPUOLI) asennusohjeet

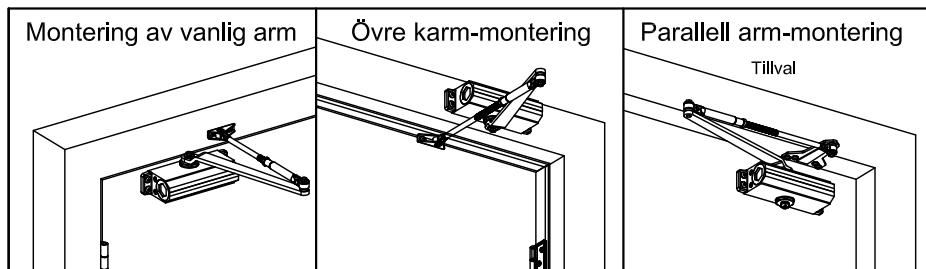
Tämä kaavio näyttää rinnakkaisten varsiin asennukset oviin, joiden avauskulma on enintään 180°.



DÖRRSTÄNGARE

Instruktionsblad för montering

603 Montering



JUSTERING AV STÄNGARE

STÄNGNINGSCYKEL

OBS: Stängningsbågar ('STÄNG' och 'LÄS') kontrolleras av två (2) separata hastighetsjusterande ventiler.

Justera STÄNGNINGS-hastigheten först och justera sedan LÄSNINGS-hastigheten.

1. Justering av STÄNGNINGS-hastigheten utförs genom att vrida hastighetsjusteringsventilen ett helt varv.

-Vrid hastighetsjusteringsventilen MEDSOLS för en LÅNGSAMMARE stängningshastighet.

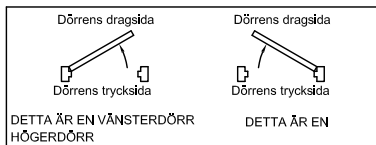
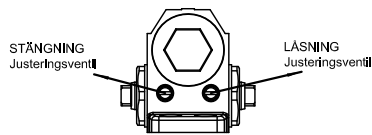
-Vrid hastighetsjusteringsventilen MOTSOLS för en SNABBARE stängningshastighet.

2. Justering av LÄSNINGS-hastigheten utförs genom att vrida hastighetsjusteringsventilen ett helt varv.

-Vrid hastighetsjusteringsventilen MEDSOLS för en LÅNGSAMMARE låsningshastighet.

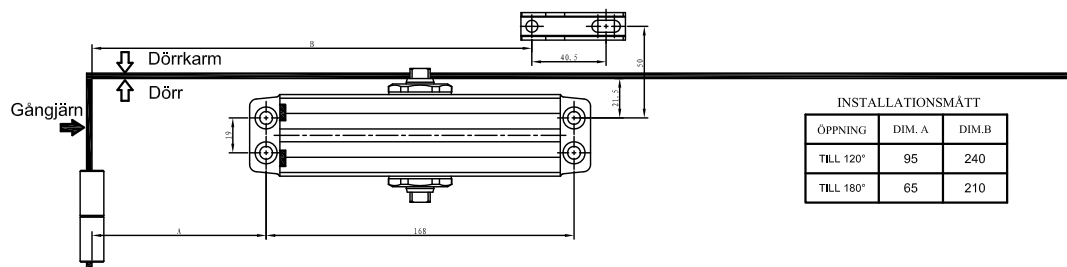
-Vrid hastighetsjusteringsventilen MOTSOLS för en SNABBARE låsningshastighet.

FÖRSIKTIGHET: Vrid inte hastighetsjusteringsventilen mer än två (2) hela varv motsols från den fabriksinställda positionen, eftersom justeringsventilen kan lossna från dörens stängningsmekanism, vilket kan leda till förlust av vätska och att mekanismen slutar att fungera.

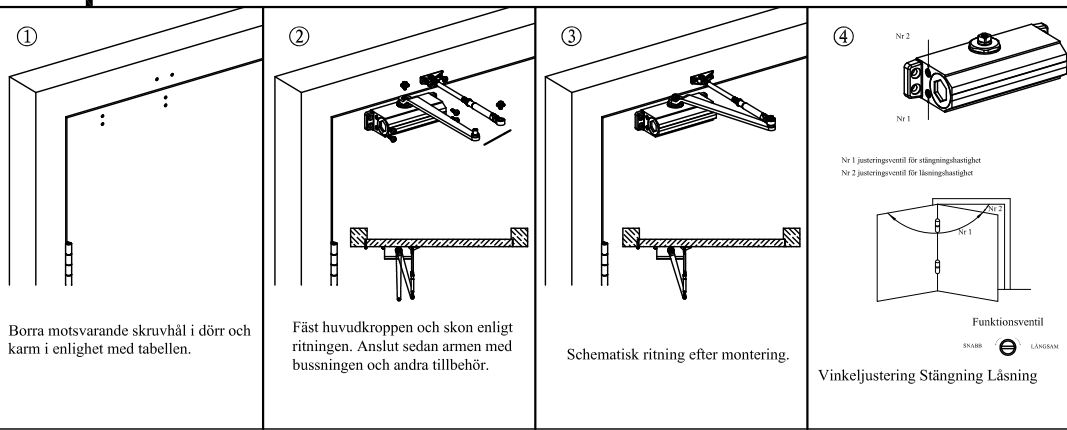


Monteringsinstruktioner för VANLIG ARM (DRAGSIDA)-montering

DENNA MALL TÄCKER VANLIG ARM-MONTERING FÖR 180°-ÖPPNING



INSTALLATIONSMÅTT		
ÖPPNING	DIM. A	DIM. B
TILL 120°	95	240
TILL 180°	65	210



Borra motsvarande skruvhål i dörr och karm i enlighet med tabellen.

Fäst huvudkroppen och skon enligt ritningen. Anslut sedan armen med bussningen och andra tillbehör.

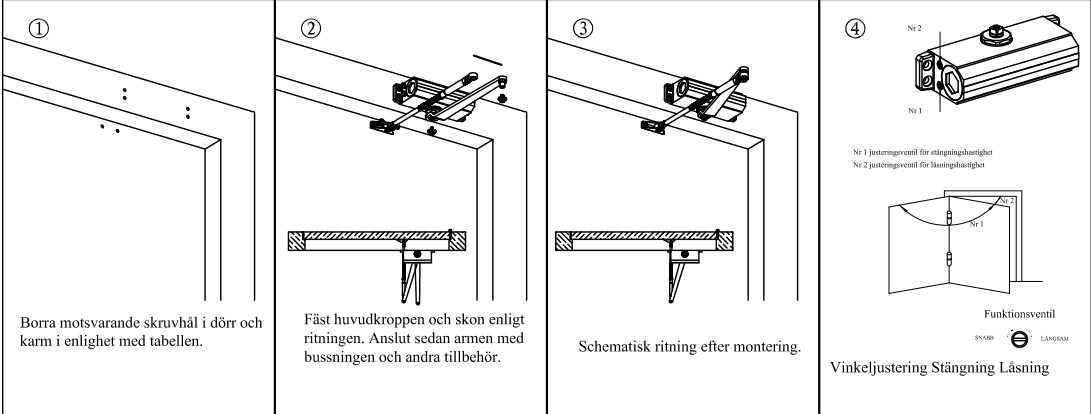
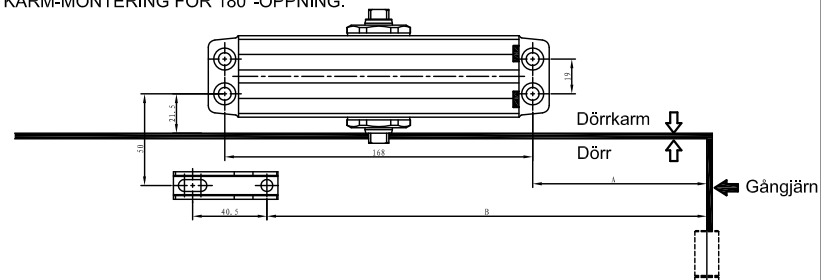
Schematisk ritning efter montering.

Vinkeljustering Stängning Låsning

Monteringsinstruktioner för ÖVRE KARM (TRYCKSIDA)-montering

DENNA MALL TÄCKER ÖVRE KARM-MONTERING FÖR 180°-ÖPPNING.

INSTALLATIONSMÅTT		
ÖPPNING	A	B
TILL 120°	110	255
TILL 180°	80	225



Borra motsvarande skruvhål i dörr och karm i enlighet med tabellen.

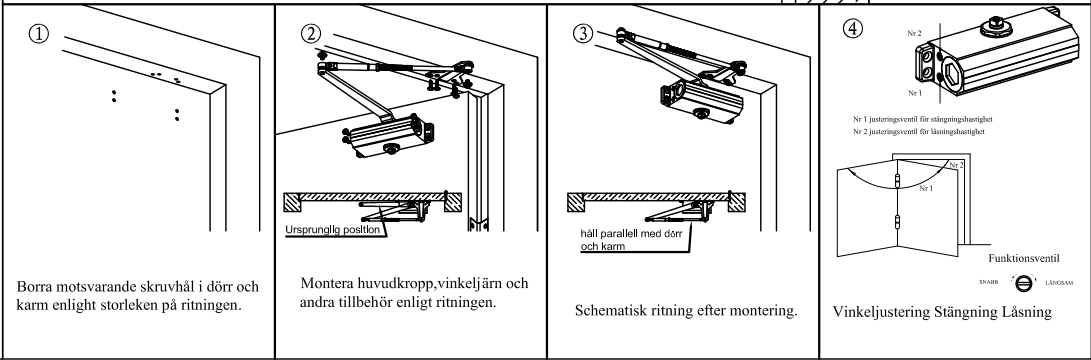
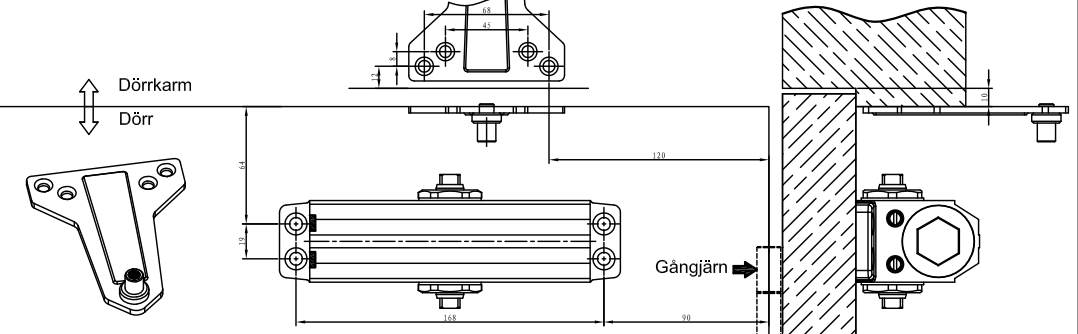
Fäst huvudkroppen och skon enligt ritningen. Anslut sedan armen med bussningen och andra tillbehör.

Schematisk ritning efter montering.

Vinkeljustering Stängning Låsning

Monteringsinstruktioner för PARALLELL ARM (TRYCKSIDA)-montering

DENNA MALL TÄCKER PARALLELL ARM-MONTERING FÖR 180°-ÖPPNING.



Borra motsvarande skruvhål i dörr och karm enligt storleken på ritningen.

Montera huvudkropp, vinkeljärn och andra tillbehör enligt ritningen.

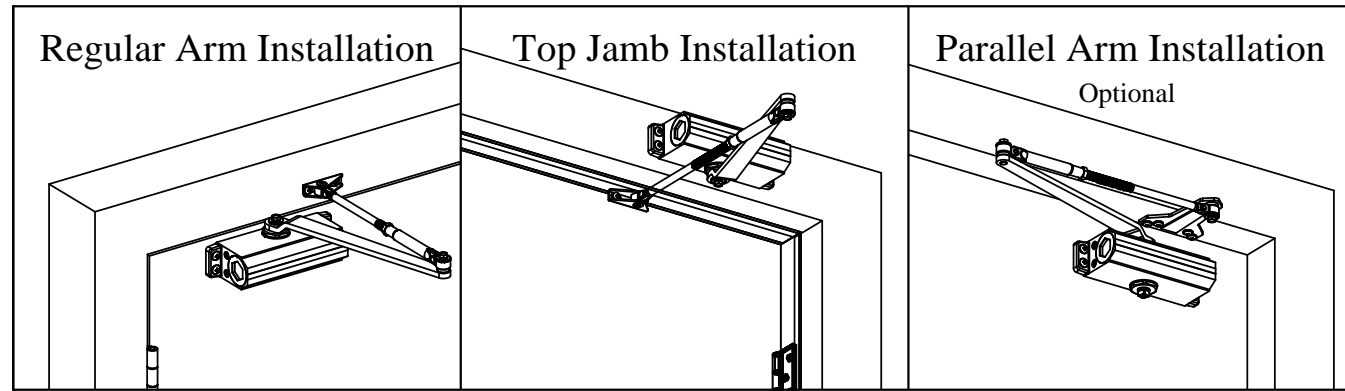
Schematisk ritning efter montering.

Vinkeljustering Stängning Låsning

DOOR CLOSER

603 Installation

Installation Instructions Sheet



CLOSER ADJUSTMENT

CLOSING CYCLE

NOTE: Closing arcs ("CLOSE" and "LATCH") are controlled by two (2) separate speed adjusting valves. Adjust the CLOSING speed first, then adjust the LATCHING speed.

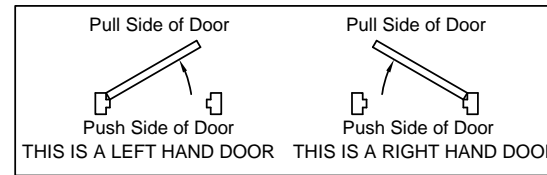
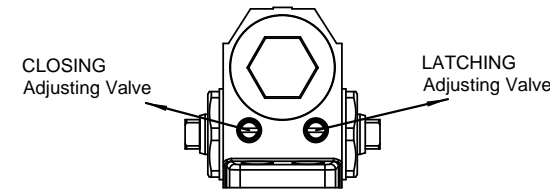
1° CLOSING speed adjustment is accomplished by full rotations of the speed adjusting valve.

- Turn the speed adjusting valve CLOCKWISE for a SLOWER closing speed.
- Turn the speed adjusting valve COUNTER-CLOCKWISE for a FASTER closing speed.

2° LATCHING speed adjustment is accomplished by full rotations of the speed adjusting valve.

- Turn the speed adjusting screw CLOCKWISE for a SLOWER latching speed.
- Turn the speed adjusting screw COUNTER-CLOCKWISE for a FASTER latching speed.

CAUTION!! Do not turn speed adjusting valve more than two(2) full turns counter-clockwise from its factory set position, as two speed adjusting valves could become dislodged from the door closer body, resulting in the loss of internal fluid and failure of the device.

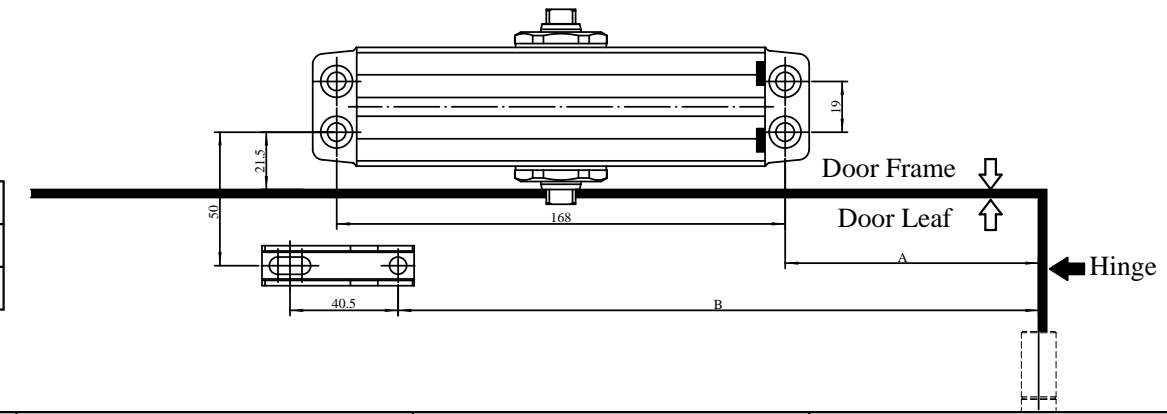


Installation Instructions for TOP JAMB(PUSH SIDE) Mounting

THIS TEMPLATE COVERS TOP JAMB INSTALLATIONS TO 180° OPENINGS.

INSTALLATION DIMENSIONS

OPENING	A	B
TO 120°	110	255
TO 180°	80	225



① According to the size of the chart, drilled the corresponding screw holes in the door and frame.

② Fix the main body and shoe as the schematic diagram, then connect the arm with bushing and other accessories.

③ Schematic Diagram after installation

④

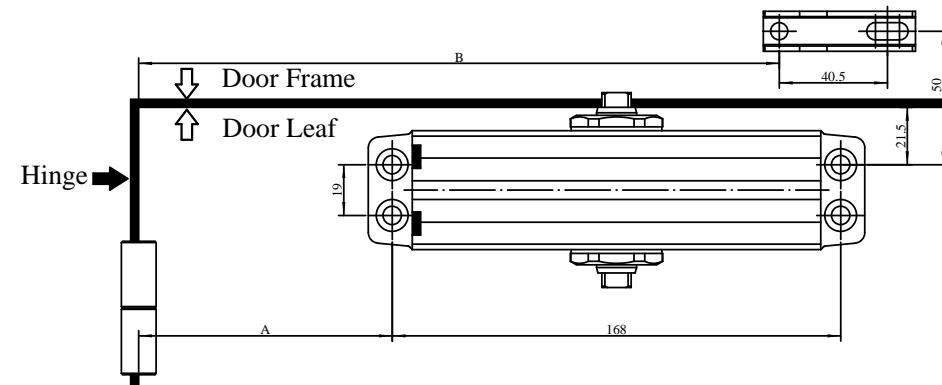
No.1 closing speed adjusting valve
No.2 latching speed adjusting valve

Function transfer valve
FAST ⚙ SLOW

Closing, latching angle adjusting

Installation Instructions for REGULAR ARM(PULL SIDE) Mounting

THIS TEMPLATE COVERS REGULAR ARM INSTALLATIONS TO 180° OPENINGS.



INSTALLATION DIMENSIONS

OPENING	DIM. A	DIM. B
TO 120°	95	240
TO 180°	65	210

① According to the size of the chart, drilled the corresponding screw holes in the door and frame.

② Fix the main body and shoe as the schematic diagram, then connect the arm with bushing and other accessories.

③ Schematic Diagram after installation

④

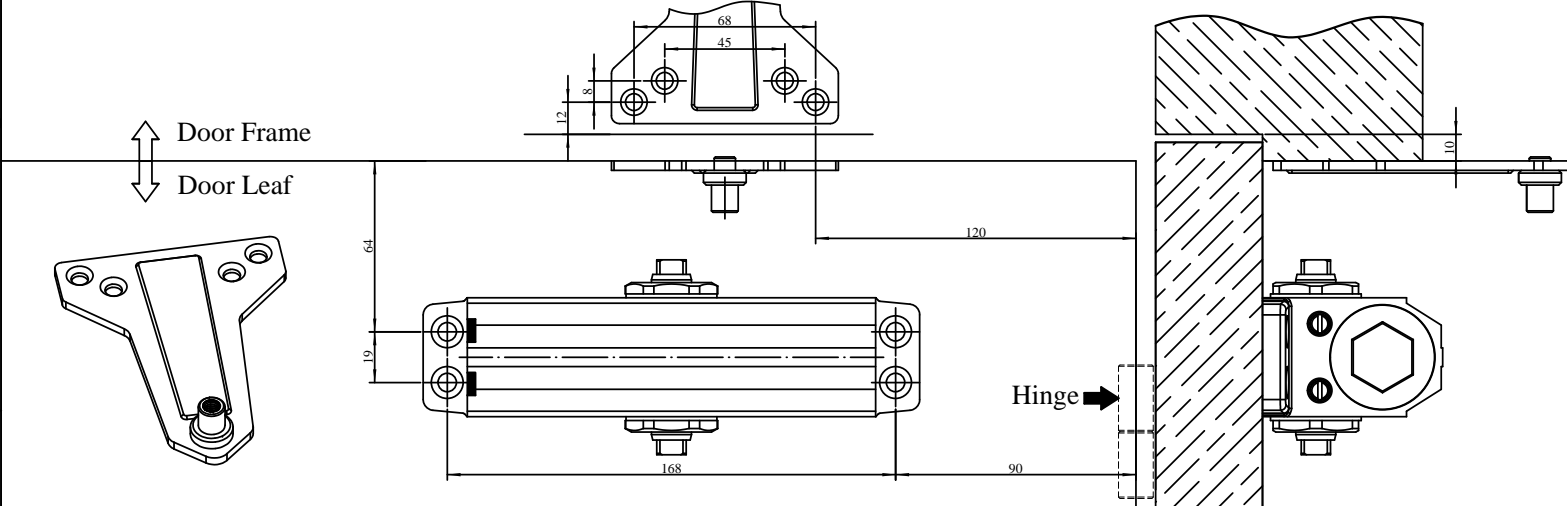
No.1 closing speed adjusting valve
No.2 latching speed adjusting valve

Function transfer valve
FAST ⚙ SLOW

Closing, latching angle adjusting

Installation Instructions for PARALLEL ARM(PUSH SIDE) Mounting

THIS TEMPLATE COVERS PARALLEL ARM INSTALLATIONS TO 180° OPENINGS.



① According to the size of the chart, drilled the corresponding screw holes in the door and frame.

② Fix the main body, bracket, arm and other accessories as the schematic diagram.

③ Schematic Diagram after installation

④

No.1 closing speed adjusting valve
No.2 latching speed adjusting valve

Function transfer valve
FAST ⚙ SLOW

Closing, latching angle adjusting